



Louisa Jefferson – Klassisches Klavierkonzert, Reinbek

Sonnabend, 24.6., 19 Uhr

Unter dem Titel „Große junge Talente“ präsentieren die „Stiftung Donati Schloss Reinbek“ und das Kulturzentrum die erst 11-jährige Pianistin Louisa Sophia Jefferson, der Fachleute eine große Karriere voraussagen. Trotz ihrer Jugend hat sie schon erste Preise gewonnen, u. a. beim Wettbewerb „Jugend musiziert“, beim Steinway Klavierspielwettbewerb oder auch beim Hamburger Instrumental Wettbewerb. Louisa geht in Halstenbek zur Schule und interessiert sich neben Musik auch für Literatur, Malen, Schwimmen und Ballett. Unter Anleitung ihrer Klavierlehrerin, Frau Prof. Julia Botchkovskaia, hat sie für das Konzert Werke dieser Komponisten zusammengestellt: Johann Sebastian Bach, Ludwig van Beethoven, Carl Maria von Weber, Felix Mendelssohn-Bartholdy, Frédéric Chopin und Sergei Rachmaninow.

→ **Schloss Reinbek**
Schlossstr. 5, 21465 Reinbek
www.kultur-reinbek.de, Eintritt frei

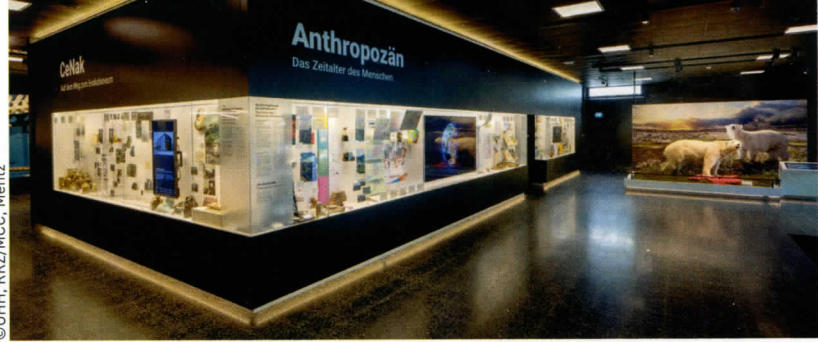
Für Abenteuerer

Filippos Erlebnis-Garten und Abenteuerwelt, Blekendorf

Der Freizeitpark ist ein liebevoll gestaltetes Ausflugsziel im Kreis Plön in Schleswig-Holstein ganz in der Nähe der Ostsee. Abenteuerspielplatz, Grillhütten und viel Gartenambiente zum Spielen, Entdecken und Genießen eignen sich als Familienausflug zum Entschleunigen für Groß und Klein. Das Motto dort: hier darfst Du alles sein: furchtloser Floß-Pirat, Riesen-Trampolin-Luftikus, Gokart-Rennfahrer und kecker Obst-Nascher. Im Streichelzoo werden Hoftiere wie Hasen, Hühner und Ziegen gemeinsam gefüttert und von den Kindern gestreichelt. Die große Spielscheune ist bei schlechterem Wetter ein beliebter Indoor-Spielplatz.

→ **Filippos Erlebnis-Garten und Abenteuerwelt**
Blekendorfer Berg 1a, 24327 Blekendorf/Futterkamp
Tel. 04381/418801, E-Mail: info@obst-erlebnis-garten.de,
www.filippos-erlebnisgarten.de

©UHH, RRZ/MCC, Mentz



Für Kulturliebhaber

Zoologisches Museum, Hamburg

Das Zoologische Museum präsentiert auf rund 2.000 Quadratmetern Präparate verschiedener Tierarten. Neben Huftieren, Insekten und Vögeln aus aller Welt können unter anderem das ehemalige Hagenbeck-Walross und NDR-Maskottchen Antje besucht werden. Wechselnde Sonderausstellungen und Veranstaltungsreihen bereichern die Ausstellung. Darüber hinaus finden Sie auf der Website www.cenak.uni-hamburg.de unter der Rubrik „Über das Cenak“ interessante Filmbeiträge und Dokumentationen.

→ **Zoologisches Museum**

Martin-Luther-King-Platz 3, 20146 Hamburg

Tel. 040/42838/2276, E-Mail: info-cenak@uni-hamburg.de

www.cenak.uni-hamburg.de

Öffnungszeiten Dienstag - Sonntag: 9 Uhr - 17 Uhr,

Montag und ges. Feiertage: geschlossen, Eintritt frei

Viele Künstler kommen aus der Region, unter anderem mit Aquarellmalerei, Acryl auf Papier oder Unikatschmuck.



Für große
Kunstinteressierte

42. Reinbeker Malerweekend – mit Kunsthandwerkermarkt

Sonnabend, 1.7., 14.30 – 19 Uhr,
Sonntag, 2.7., 11 – 18 Uhr

Über 80 Künstlerinnen und Künstler stellen auf vier Rathaus-Ebenen und dem Vorplatz aus. Das Angebot reicht von Malerei und Grafik, Bildhauerarbeiten und Objekten, Keramik, Glaskunst und Holzarbeiten, Gold-, Silber- und Modeschmuck, Papierarbeiten, Fotografie bis hin zu Puppen-Unikaten. 40 Ausstellende sind zum ersten Mal in Reinbek dabei. Die Ausstellung wird von einem Rahmenprogramm auf der Bühne begleitet.

→ **Rathaus Reinbek, Hamburger Str. 5-7, 21465 Reinbek**